

# La vie au lycée

## Équipement professionnel performant

- Ateliers professionnels qui correspondent aux attentes des entreprises
- Parc informatique



## Partenariats avec les entreprises

- Adenio, L'Artisan Costumier, EHPAD, ...

## Accompagnement personnalisé de l'élève

- Dans son projet professionnel
- Dans la recherche d'emploi
- Passerelles vers les poursuites d'études

## Ouverture internationale

- ERASMUS+
- Section européenne
- Option Mobilité et Mention Européenne au baccalauréat
- Langues vivantes : Anglais, Espagnol



## Association Sportive

- Créneaux de pratique libre : musculation, fitness, futsal...
- Rencontres inter-établissements : futsal, basket-ball, volley-ball, badminton, danse...



## Maison Des Lycéens

- Sorties Walibi, Laser-Game, ...

# Contacts et Plan d'accès

## Lycée Professionnel J.M. JACQUARD

20-28 rue Blanqui

69600 Oullins-Pierre-Bénite

Téléphone : 04 78 51 01 70

@ : ce.0690281f@ac-lyon.fr

🌐 [joseph-marie-jacquard.lycee.rhonealpes.fr](http://joseph-marie-jacquard.lycee.rhonealpes.fr)

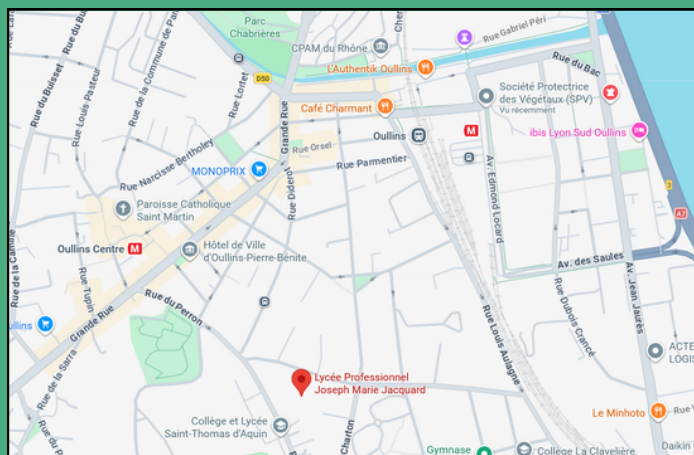
@ DDFPT : ddfpt.0690281f@ac-lyon.fr

@ RBDE : bde.0690281f@ac-lyon.fr

**Métro ligne B arrêt « Gare d'Oullins »**

**Bus : C7 arrêt « Charton »**

**Train : Gare d'Oullins**



Lycée des Métiers

Services à la personne  
Services à l'entreprise  
Métiers de la mode

# Bienvenue au Lycée des Métiers J.M. JACQUARD

## Oullins



**Erasmus+**

Enrichit les vies, ouvre les esprits.

📍 20 rue Blanqui, 69600 Oullins-Pierre-Bénite

☎ 04 78 51 01 70

@ ce.0690281f@ac-lyon.fr

🌐 [joseph-marie-jacquard.lycee.rhonealpes.fr](http://joseph-marie-jacquard.lycee.rhonealpes.fr)

## MÉTIERS DE LA MODE

### BAC PRO MCC

Métiers de la Couture et de la Confection



### FCIL Techniques Spécifiques

#### Couture et Luxe

Formation post-bac 1 an



## AUTRES DISPOSITIFS

### 3<sup>ème</sup> Prépa-métiers d'EXCELLENCE

#### Dispositif U.L.I.S

Unité Locale d'Inclusion Scolaire

#### Section MLDS

Mission de Lutte contre le Décrochage Scolaire

**Option EURO ANGLAIS et  
Certification Cambridge**

## SERVICES À LA PERSONNE

### BAC PRO AEPA

Animation Enfance et Personnes âgées



### BAC PRO ASSP

Accompagnement Soins et Services  
à la Personne



### CAP AAGA

Agent Accompagnant au Grand Âge

#### Certificat de Spécialisation

#### Aide à Domicile



### Diplôme d'État d'Aide-Soignant

Formation initiale en 1 an

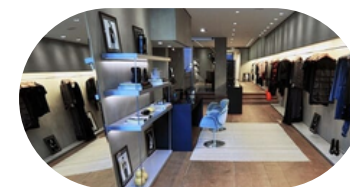
## SERVICES À L'ENTREPRISE

### BAC PRO MCV

Métiers du Commerce et de la Vente

**Option A :** Animation et Gestion de  
l'Espace Commercial

Pour être vendeur en magasin



**Option B :** Prospection Clientèle et  
Valorisation de l'Offre Commerciale

Pour être commercial



### CAP PSR

Production et Service en Restaurations

(rapide, collective, cafétéria)

